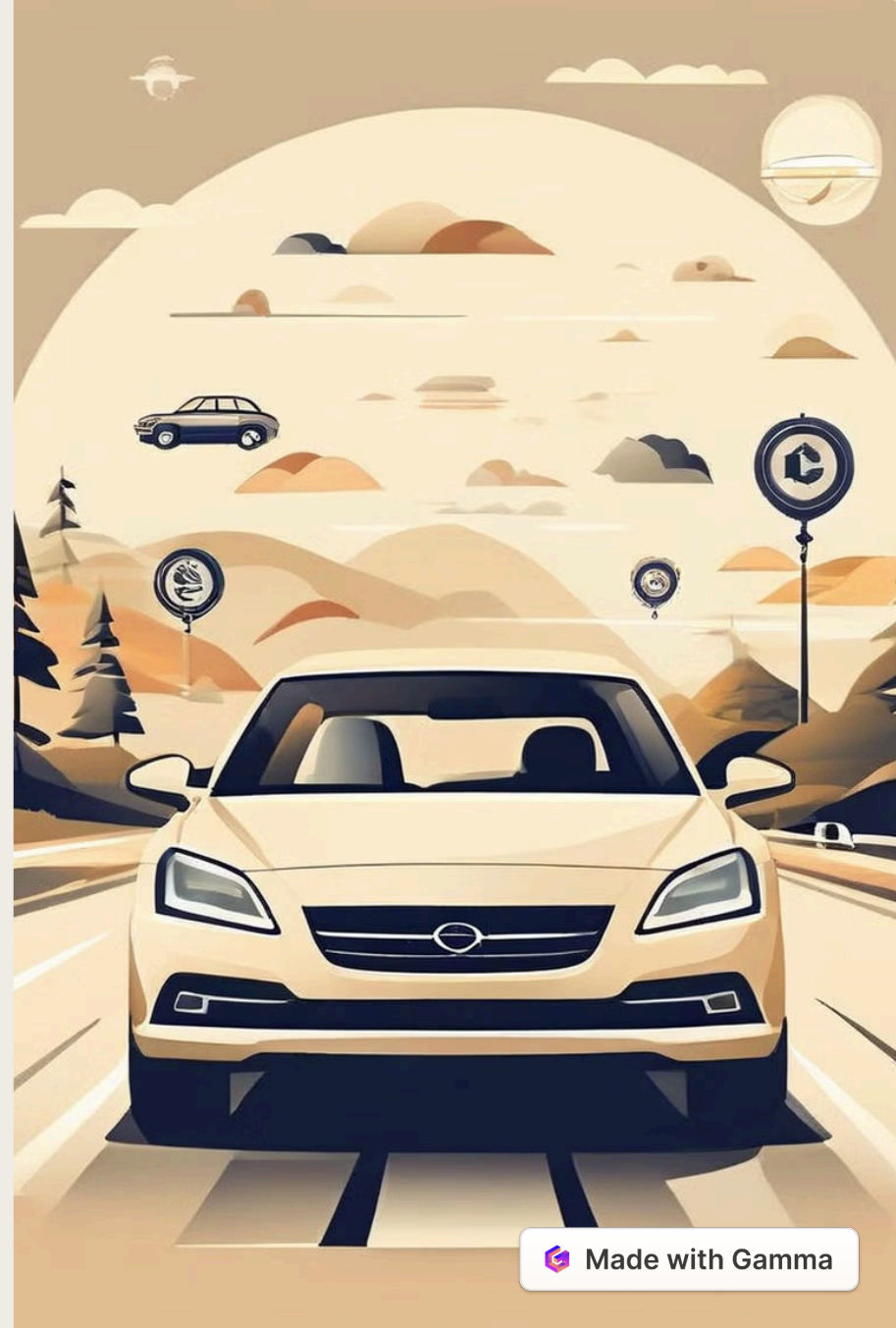


# Como Escolher o Seguro Automotivo Ideal

O seguro automotivo é essencial para proteger seu veículo e sua tranquilidade. Entender as diferentes opções de cobertura e encontrar o plano mais adequado ao seu perfil é fundamental para garantir a melhor relação custo-benefício.

 by Victor Leite



# Tipos de Cobertura: Entendendo as Opções

## Cobertura Básica

Responsabilidade civil, cobertura contra roubos e furtos, danos causados a terceiros.

## Cobertura Ampliada

Inclui assistência 24h, cobertura para vidros, atendimento médico em caso de acidentes e outros benefícios.

## Cobertura Premium

Oferece o mais alto nível de proteção, incluindo indenização integral do veículo, reboque ilimitado e serviços de conforto.

A photograph of a desk with a calculator, a pen, and a small potted plant. The scene is lit with warm, natural light, suggesting a window nearby. The background is softly blurred, focusing attention on the desk items.

# Fatores a Considerar: Perfil do Veículo e do Condutor

## 1 Tipo de Veículo

Modelo, ano, potência e valor do carro impactam diretamente no custo do seguro.

## 2 Perfil do Condutor

Idade, experiência de direção, histórico de acidentes e infrações influenciam a avaliação de risco.

## 3 Região e Uso

O local de uso do veículo e a finalidade (particular ou profissional) também são relevantes.

## 4 Franquia e Bônus

Escolher o nível de franquia e aproveitar bônus de sinistro reduzem o valor do seguro.



# Comparação de Planos: Encontrando o Melhor Custo- Benefício

Cobertura	Plano Básico	Plano Ampliado	Plano Premium
Responsabilidade de Civil	Sim	Sim	Sim
Assistência 24h	Não	Sim	Sim
Indenização Integral	Não	Não	Sim
Custo Mensal	R\$ 80	R\$ 120	R\$ 160

# Dicas para Contratar: Evitando Armadilhas e Maximizando a Proteção



## Pesquise

Compare propostas de diferentes seguradoras para encontrar a melhor opção.



## Leia o Contrato

Analise com atenção os termos e condições da apólice antes de assinar.



## Negocie

Aproveite descontos e benefícios para obter o melhor custo-benefício.



## Priorize a Proteção

Escolha a cobertura que melhor se adapta às suas necessidades e riscos.

